

ZESTAWIENIE WYPOSAŻENIA (dostawa wraz z montażem wyposażenia)

NR POMIESZCZENIA		NAZWA POMIESZCZENIA						
1.14		SALA GIMNASTYCZNA						
LP	OZNACZENIE NA RYSUNKU	WYSZCZEGÓLNIENIE	J. MIARY	ILOŚĆ	CENA JEDN.	WARTOŚĆ NETTO	VAT	WARTOŚĆ BRUTTO
1	W1	Wyposażenie sali. Koszykówka - boisko główne wraz z montażem. Zestaw: konstrukcja do koszykówki uchylna składana w bok na ścianę, wysięg 220 cm, mocowana, bezpośrednio do ściany lub słupa - 2 szt., mechanizm regulacji wysokości tablicy 105x180 cm w zakresie 305-260 cm - szt. 2, tablica do koszykówki profesjonalna, szkło akrylowe o wymiarach 105x180 cm o grubości 15 mm, na ramie metalowej - szt. 2, osłona dolnej krawędzi tablicy 105 x 180 cm - szt. 2, obręcz do koszykówki uchylna z siłownikami gazowymi - szt. 2, siatka do obręczy turniejowa, sznur 5 mm - szt. 2.	ZESTAW	1				
2	W2	Wyposażenie sali. Siatkówka - boisko główne wraz z montażem. Zestaw: słupki do siatkówki aluminiowe profesjonalne wielofunkcyjne z naciągami wewnętrznym blokowanym mimośrodowo, płynna regulacja wysokości siatki (możliwość gry w tenisa), profil aluminiowy 70 x120 mm, korbka składana, chowana w słupku - 1kpl., tuleja montażowa słupka aluminiowego profesjonalnego, z naciągami wewnętrznym - szt. 2, rama podłogowa z dekletem - szt. 2, osłony słupków profesjonalnych do siatkówki (gąbka o grubości 5 cm pokryta skadenem na konstrukcji wzmacniającej) zapinane na rzepy - 1 kpl., siatka do siatkówki turniejowa czarna z antenkami, gr. splotu 3 mm PP, obszyta z czterech stron taśmą, boki usztywnione - 1 szt., wieszak na siatkę - 1 szt.	ZESTAW	1				
3	W3	Wyposażenie sali. Piłka ręczna - boisko główne wraz z montażem. Zestaw: bramki do piłki ręcznej profesjonalne aluminiowe (2x3 m) z łukami składanymi - 1 para, zestaw talerzyków do zamontowania bramki na posadzce hali sportowej, zestaw uchwytów na 1 parę bramek - 1 para, siatki do piłki ręcznej standard z piłkochwytem, gr. splotu 3 mm PP - 1 para.	ZESTAW	1				

4	W4	Wyposażenie sali. Drabinki gimnastyczne H=3,0 m wraz z montażem. Zestaw: Drabinka gimnastyczna przyścienna 180 x 300 cm - podwójna wraz z elementami do montażu - 6 szt.	ZESTAW	1				
		RAZEM						

NR POMIESZCZENIA		NAZWA POMIESZCZENIA						
1.13		SIŁOWNIA						
LP	OZNACZENIE NA RYSUNKU	WYSZCZEGÓLNIENIE	J. MIARY	ILOŚĆ	CENA JEDN.	WARTOŚĆ NETTO	VAT	WARTOŚĆ BRUTTO
1	W5	Wyposażenie sali. Lustra z poręczą wraz z montażem. Lustra gładkie przyścienna z pojedynczą poręczą o wymiarach 2x5 m - 1 kpl	ZESTAW	1				
2	W6	Zestaw siłowy 6-cio stanowiskowy	SZT	1				

		<p>Dane ogólne</p> <p>Parametry techniczne</p> <p>Rama główna (przekrój) 70 x 50mm</p> <p>Pozostałe ramy (przekrój) 50 x 50 mm</p> <p>Możliwość ćwiczeń wszystkich partii mięśni</p> <p>Nowoczesny, wzmocniony , owalny kształt profili</p> <p>Ostona stosu zapewniająca maksymalne bezpieczeństwo osoby ćwiczącej</p> <p>Dwa stosy o wadze ok 90 kg z osłonami przełożenie 2:1 (dla ramion i motylków)</p> <p>Wyciąg górny</p> <p>Wyciąg dolny</p> <p>Stacja nożna</p> <p>Ławeczka skośna</p> <p>Stepper z regulacją wysokości kroku</p> <p>Stanowisko do ćwiczenia mięśni brzucha i ramion (dipping)</p> <p>Platforma bokserska z gruszką</p> <p>Dźwignia ramion z regulacją ustawienia kąta</p> <p>Rozpiętki</p> <p>Waga i wymiary</p> <p>Wymiary max. (dł. szer. wys.) w cm 275 x 296 x 208</p> <p>Waga stosu (kg) przełożenie 1:1 90kg</p> <p>Waga stosu (kg) przełożenie 2:1 180 kg</p> <p>Max. waga użytkownika (kg) 120 kg</p> <p>Waga urządzenia (kg) 350 kg</p> <p>Inne</p> <p>Siedzenie główne (dł/szer/wys w cm) 35 x 24-30 x 5</p> <p>Oparcie główne (dł/szer/wys w cm) 51 x 20-27 x 5</p> <p>Ławka skośna (dł/szer/wys w cm) 91 x 3 x 3,5</p> <p>Siedzenie 5-stopniowa regulacja</p> <p>Regulacja kąta pochylecia głównego oparcia 8-stopniowa</p> <p>Regulacja kąta na stanowisku do ćwiczeń mięśni ramion 9-stopniowa</p> <p>Stanowisko do ćwiczenia mięśni nóg 3-stopniowa regulacja</p> <p>Ławka z regulacją położenia wysokości 3-stopniowa</p> <p>Gruszka 4-stopniowa regulacja wysokości (min 160, max 170 cm)</p>						
--	--	---	--	--	--	--	--	--

		Tylne uniwersalne stanowisko Dipping Stepper	9-stopniowa regulacja wysokości (40-127 cm) 141 cm czas, liczba kroków, kalorie						
3	W7	Bieżnia treningowa		SZT	2				
		Dane ogólne Parametry techniczne Sposób użytkowania Max. waga użytkownika Moc (szczytowa/stała) Prędkość Kąt nachylenia Wyświetlacz Profile Body Fat Test Przyciski szybkiego wyboru prędkości Wymiary pasa Amortyzacja Puls-Handgrip/ SDS Przyciski regulacji na poręczach Możliwość złożenia Kółka transportowe Wymiary (cm) Wymiary po złożeniu (cm) Waga Inne	Regularny 100 kg 2,0 KM 1-13 km/h 1-4% (manualny 2 pozycje) LED (3 okienka) 12 120 x 40 cm 6 elastomerów 160 x 70 x 125 86 x 70 x 141 55 kg 2 uchwyty na bidon						
4	W8	Ławeczka treningowa		SZT	1				
		Dane ogólne Parametry techniczne Oparcie Stojaki Motylek Konstrukcja	regulowane, 4 pozycje regulowane tak stal o profilu 38/38 mm odporna na						

		zarysowania Obciążenia tak (4x5kg, 2x2,5kg) Inne 1 x gryf 120 cm + 2 x gryf 30 cm (średnica 30mm) Możliwość złożenia tak Waga i wymiary Wymiary 163 x 142 x 121 cm Wymiary po złożeniu 176 x 142 x 72 cm Max. obciążenie ławki 130 kg Max. obciążenie stacji do nóg 40 kg Max. obciążenie motylków 30 kg Waga zestawu (kg) 51 kg						
5	W9	. Ławko-wieszak jednostronny, szerokość 40 cm, półka z profili stalowych na obuwie, oparcie, listwa z wieszakami, L=2,5 m - 1 sztuka;	ZESTAW	1				
7	W20	Dostawa i montaż – zestaw przywumywalkowy (pojemnik na mydło, pojemnik na ręczniki, kosz) – kpl1	ZESTAW	1				
		RAZEM						

NR POMIESZCZENIA		NAZWA POMIESZCZENIA						
1.11		SZATNIA DAMSKA						
LP	OZNACZENIE NA RYSUNKU	WYSZCZEGÓLNIENIE	J. MIARY	ILOŚĆ	CENA JEDN.	WARTOŚĆ NETTO	VAT	WARTOŚĆ BRUTTO
1	W9	Wyposażenie szatni. Ławko-wieszak do szatni jednostronny, szerokość 40 cm, półka z profili stalowych na obuwie, oparcie, listwa z wieszakami, L=2,5 m - 2 sztuki; 5,0 mb	ZESTAW	1				
2	W21	Kosz – szt 1	ZESTAW	1				
		RAZEM						

NR POMIESZCZENIA		NAZWA POMIESZCZENIA						
1.6		SZATNIA MĘSKA						
LP	OZNACZENIE NA RYSUNKU	WYSZCZEGÓLNIENIE	J. MIARY	ILOŚĆ	CENA JEDN.	WARTOŚĆ NETTO	VAT	WARTOŚĆ BRUTTO
1	W9	Wyposażenie szatni. Ławko-wieszak do szatni jednostronny, szerokość 40 cm, półka z profili stalowych na obuwie, oparcie, listwa z wieszakami, L=2,5 m - 2 sztuki; 5,0 mb	ZESTAW	1				
2	W21	Kosz – szt 1	ZESTAW	1				
		RAZEM						

NR POMIESZCZENIA		NAZWA POMIESZCZENIA						
1.7		WC NIEPEŁNOSPRAWNY						
LP	OZNACZENIE NA RYSUNKU	WYSZCZEGÓLNIENIE	J. MIARY	ILOŚĆ	CENA JEDN.	WARTOŚĆ NETTO	VAT%	WARTOŚĆ BRUTTO
1	W10	Dostawa i montaż półki prysznicowej ze stali nierdzewnej	ZESTAW	1				
2	W11	Stelaż podtynkowy do zabudowy. Stelaż do siedzisk prysznicowych 60 cm,	ZESTAW	1				
3	W12	Dostawa i montaż pochwytów dla niepełnosprawnych ze stali nierdzewnej. Siedzisko prysznicowe uchylne bez oparcia z otworem,	ZESTAW	1				
4	W13	Dostawa i montaż pochwytów dla niepełnosprawnych ze stali nierdzewnej. Poręcz ścienna łukowa stała 600m,- 2 szt	ZESTAW	1				
5	W14	Dostawa i montaż pochwytów dla niepełnosprawnych ze stali nierdzewnej. Poręcz ścienna łukowa uchylna 700m,- 2 szt	ZESTAW	1				
6	W15	Dostawa i montaż pochwytów dla niepełnosprawnych ze stali nierdzewnej. Poręcz kątowa 90° 300 x 600 mm, -1 szt	ZESTAW	1				
7	W16	Dostawa i montaż pochwytów dla niepełnosprawnych ze stali nierdzewnej. Poręcz prosta 60cm, - 1 szt	ZESTAW	1				
8	W17	Dostawa i montaż lustra. Zestaw uchwytów do lustra uchylnego - wypolerowany oraz lustro 60 x 45 x 0,5 cm, ze stali nierdzewnej.- 1 szt	ZESTAW	1				
9	W18	Dostawa i montaż wieszaka kotary prysznicowej stali nierdzewnej. Wieszak zasłony prysznicowej 1200 wraz z kotara prysznicowa- 1 szt	ZESTAW	1				
10	W19	Dostawa i montaż wieszaków na odzież ze stali nierdzewnej. Haczyk ze stali nierdzewnej lub równoważny	ZESTAW	1				
11	W20	Dostawa i montaż – zestaw przywumywalkowy (pojemnik na mydło, pojemnik na ręczniki, kosz) – kpl1	ZESTAW	1				
12	W22	Zasobnik na papier toaletowy - szt 1	ZESTAW	1				
		RAZEM						

NR POMIESZCZENIA		NAZWA POMIESZCZENIA						
1.8		PRZEDSIONEK SZATNIA DZIEWCZĄT						
LP	OZNACZENIE NA RYSUNKU	WYSZCZEGÓLNIENIE	J. MIARY	ILOŚĆ				
11	W20	Dostawa i montaż – zestaw przywumywalkowy (pojemnik na	ZESTAW	1				

		mydło, pojemnik na ręczniki, kosz) – kpl1					
		RAZEM					

NR POMIESZCZENIA		NAZWA POMIESZCZENIA					
1.3		PRZEDSIONEK SZATNIA CHŁOPCÓW					
LP	OZNACZENIE NA RYSUNKU	WYSZCZEGÓLNIENIE	J. MIARY	ILOŚĆ			
11	W20	Dostawa i montaż – zestaw przyumywalkowy (pojemnik na mydło, pojemnik na ręczniki, kosz) – kpl1	ZESTAW	1			
		RAZEM					

NR POMIESZCZENIA		NAZWA POMIESZCZENIA					
1.2		POKÓJ NAUCZYCIELA					
LP	OZNACZENIE NA RYSUNKU	WYSZCZEGÓLNIENIE	J. MIARY	ILOŚĆ			
11	W20	Dostawa i montaż – zestaw przy umywalkowy (pojemnik na mydło, pojemnik na ręczniki, kosz) – kpl1	ZESTAW	1			
		RAZEM					

NR POMIESZCZENIA		NAZWA POMIESZCZENIA					
1.12		KOMUNIKACJA					
LP	OZNACZENIE NA RYSUNKU	WYSZCZEGÓLNIENIE	J. MIARY	ILOŚĆ			
1	W21	Kosz – szt 1	ZESTAW	1			
		RAZEM					

NR POMIESZCZENIA		NAZWA POMIESZCZENIA					
1.1		KORYTARZ KOMUNIKACYJNY					
LP	OZNACZENIE NA RYSUNKU	WYSZCZEGÓLNIENIE	J. MIARY	ILOŚĆ			
1	W21	Kosz – szt 2	ZESTAW	1			
2	W23	Dostawa i montaż ławek w komunikacji. Ławka z oparciem 2,1x0,4m, wys. 40cm z oparciem i siedziskiem z płyt laminowanych i ażurowa zabudowa – szt 6	ZESTAW	1			
3	W24	Wyposażenie ppoż. gaśnica 2kg – szt 2	ZESTAW	1			

4	W25	Gablota-witryna	KOMPLET	2				
		RAZEM						

NR POMIESZCZENIA		NAZWA POMIESZCZENIA						
1.9		WC						
LP	OZNACZENIE NA RYSUNKU	WYSZCZEGÓLNIENIE	J. MIARY	ILOŚĆ				
1	W21	Kosz – szt 1	ZESTAW	1				
2	W22	Zasobnik na papier toaletowy - szt 1	ZESTAW	1				
		RAZEM						

NR POMIESZCZENIA		NAZWA POMIESZCZENIA						
1.4		WC						
LP	OZNACZENIE NA RYSUNKU	WYSZCZEGÓLNIENIE	J. MIARY	ILOŚĆ				
1	W21	Kosz – szt 1	ZESTAW	1				
2	W22	Zasobnik na papier toaletowy - szt 1	ZESTAW	1				
		RAZEM						

NR POMIESZCZENIA		NAZWA POMIESZCZENIA						
1.10		NATRYSKI						
LP	OZNACZENIE NA RYSUNKU	WYSZCZEGÓLNIENIE	J. MIARY	ILOŚĆ				
1	W19	Dostawa i montaż wieszaków na odzież ze stali nierdzewnej. Haczyk ze stali nierdzewnej– szt 4	ZESTAW	1				
2	W21	Kosz – szt 1	ZESTAW	1				
		RAZEM						

NR POMIESZCZENIA		NAZWA POMIESZCZENIA						
1.5		NATRYSKI						
LP	OZNACZENIE NA RYSUNKU	WYSZCZEGÓLNIENIE	J. MIARY	ILOŚĆ				
1	W19	Dostawa i montaż wieszaków na odzież ze stali nierdzewnej. Haczyk ze stali nierdzewnej– szt 4	ZESTAW	1				
2	W21	Kosz – szt 1	ZESTAW	1				

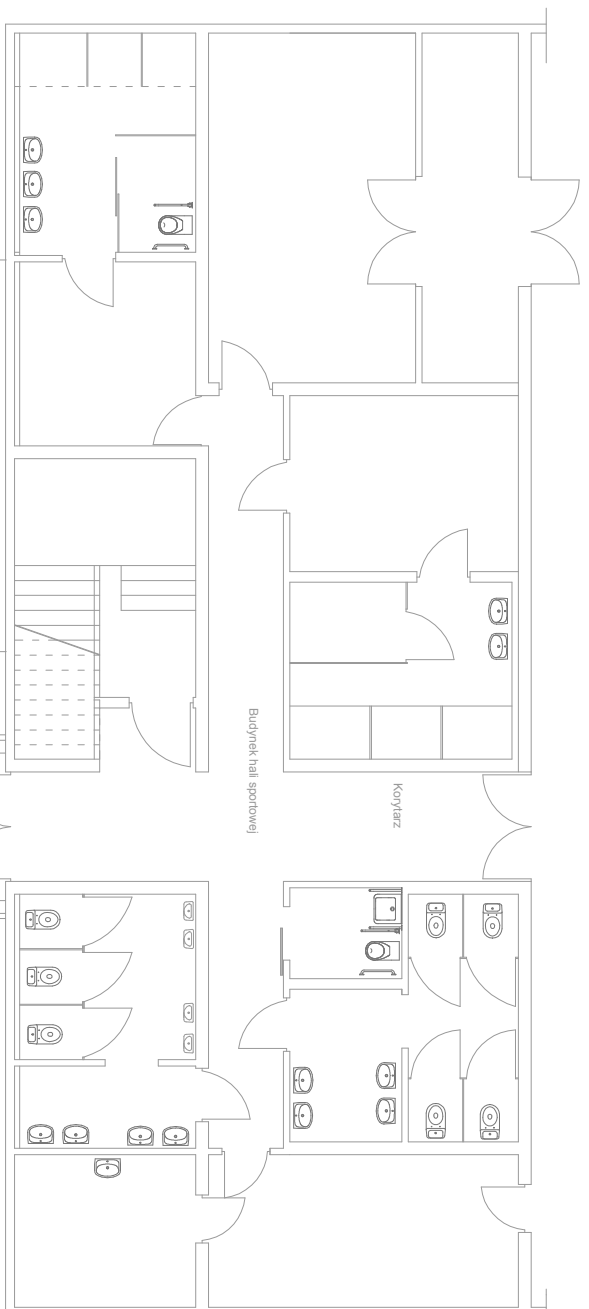
		RAZEM						
--	--	-------	--	--	--	--	--	--

NR POMIESZCZENIA		NAZWA POMIESZCZENIA						
1.12		SZATNIA MĘSKA						
LP	OZNACZENIE NA RYSUNKU	WYSZCZEGÓLNIENIE	J. MIARY	ILOŚĆ				
1	W9	Wyposażenie szatni. Ławko-wieszak do szatni jednostronny, szerokość 40 cm, półka z profili stalowych na obuwie, oparcie, listwa z wieszakami, L=2,5 m - 2 sztuki; 5,0 mb	ZESTAW	1				
2	W21	Kosz – szt 1	ZESTAW	1				
		RAZEM						

NR POMIESZCZENIA		NAZWA POMIESZCZENIA						
1.12		SZATNIA MĘSKA						
LP	OZNACZENIE NA RYSUNKU	WYSZCZEGÓLNIENIE	J. MIARY	ILOŚĆ				
1	W9	Wyposażenie szatni. Ławko-wieszak do szatni jednostronny, szerokość 40 cm, półka z profili stalowych na obuwie, oparcie, listwa z wieszakami, L=2,5 m - 2 sztuki; 5,0 mb	ZESTAW	1				
2	W21	Kosz – szt 1	ZESTAW	1				
		RAZEM						

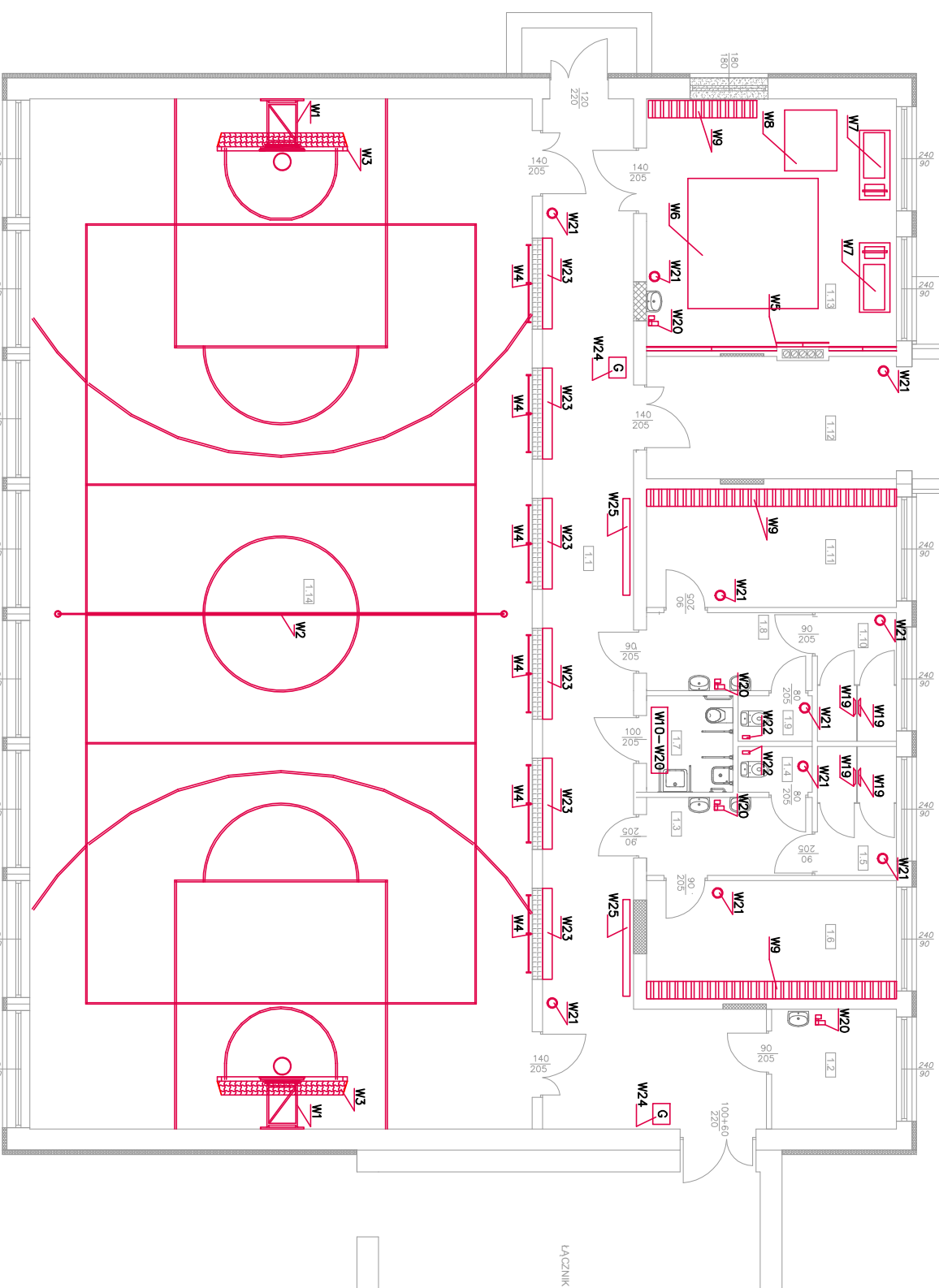
		OGÓŁEM						
--	--	---------------	--	--	--	--	--	--

*WYPOSAŻENIE BUDYNKU
SALI GIMNASTYCZNEJ*



Nr Pom.	Nazwa pomieszczenia	Rodzaj posadzki	Powierzchnia m ²
1.1	KOMUNIKACJA	GRES	58,34
1.2	POKOJ NAUCZYCIELA	GRES	7,95
1.3	PRZEDSIÓNEK	TERAKOTA	6,88
1.4	WC MĘSKI	TERAKOTA	1,80
1.5	MATRYSKI	TERAKOTA	5,40
1.6	SZATNIA MĘSKA	GRES	15,67
1.7	WC WIELOKUBOWYCH	TERAKOTA	4,41
1.8	PRZEDSIÓNEK	TERAKOTA	6,88
1.9	WC DAMSKI	TERAKOTA	1,80
1.10	MATRYSKI	TERAKOTA	5,40
1.11	SZATNIA DAMSKA	GRES	15,72
1.12	KOMUNIKACJA	GRES	16,13
1.13	SŁOWNIA	POSADZKA SPORTOWA	33,41
1.14	SALA GIMNASTYCZNA	POSADZKA SPORTOWA	275,14
RAZEM POWIERZCHNIA UŻYTKOWA:			454,93

UWAGA !
WYKAZ WYPOSAŻENIA W/G ZESTAWIENIA



RZUT PRZYZIEMIA – WYPOSAŻENIE – skala 1:100

UWAGA !
WYKAZ WYPOSAŻENIA W/G ZESTAWIENIA

Obiekt	Przebudowa sali gimnastycznej przy Szkole Podstawowej w Oleszycach		
Adres Obiektu	37-630 Oleszyce, ul. Mickiewicza 1, dz. nr:375	Skala:	1:100
Tytuł Rysunku	WYPOSAŻENIE - Rozdział:rzemnia	Faza: P.B.	
Investor	Gmina Oleszyce	Data: 01.2016r.	
Adres Inwestora	37-630 Oleszyce, ul. Rynek 1	Nr. Rys:1	
Imię i Nazwisko mgr inż. Rafał Olszewski	Specjalność: Instalacyjno	Nr. uprawnień: POK/0170/P005/11	Podpis
mgr inż. Katarzyna Fryndo	Instalacyjno	Asystent projektanta	