

## PROJEKT WYKONAWCZY

□ BUDOWA PODJAZDU DLA NIEPEŁNOSPRAWNYCH ORAZ  
PRZEBUDOWA SCHODÓW ZEWNĘTRZNYCH  
PRZY BUDYNKU SALI GIMNASTYCZNEJ W OLESZYCACH □

Nazwa i adres obiektu :

SALA GIMNASTYCZNA PRZY SZKOLE PODSTAWOWEJ W OLESZYCACH  
ul. Mickiewicza 1; 37-630 Oleszyce

Lokalizacja obiektu:

Działka : 376

Obręb : 0001 Oleszyce - Miasto

Jednostka ewidencyjna : 180906\_4 Oleszyce - Miasto

Nazwa i adres Zamawiającego :

GMINA OLESZYCE

ul. Rynek 1

37-630 OLESZYCE

## **SPIS ZAWARTOŚCI PROJEKTU WYKONAWCZEGO:**

### **I. OPIS TECHNICZNY**

1. Podstawa opracowania
2. Przedmiot i zakres projektu
3. Opis istniejącego zagospodarowania
4. Opis projektowanych rozwiązań
5. Uwagi końcowe

### **II. RYSUNKI**

1. Podjazd i schody zewnętrzne: Rzut schodów, Przekrój schodów B-B, Przekrój podjazdu C-C
2. Podjazd i schody zewnętrzne – Rzut; Przekrój podjazdu A-A

### **III. SPECYFIKACJA TECHNICZNA WYKONANIA I ODBIORU ROBÓT**

1. STO-00.00  wymagania ogólne
2. SST-00.01  roboty rozbiórkowe
3. SST-00.02  roboty zewnętrzne  budowa podjazdu

## OPIS TECHNICZNY

### 1. Podstawa opracowania

- 1.1. Obowiązujące przepisy techniczno-budowlane.
- 1.2. Obowiązujące normy i aprobaty techniczne.
- 1.3. Uzgodnienia konstrukcyjno-materiałowe z Inwestorem.

### 2. Przedmiot i zakres projektu

#### 2.1. Przedmiot opracowania

Przedmiot inwestycji:

**Budowa podjazdu dla niepełnosprawnych oraz przebudowa schodów zewnętrznych przy budynku sali gimnastycznej przy szkole podstawowej w Oleszycach**

Stadium opracowania: projekt wykonawczy

Inwestor: Gmina Oleszyce  
ul. Rynek 1  
37-630 Oleszyce

#### 2.2. Zakres opracowania

Rozwiązania techniczne: opracowanie obejmuje rozwiązania architektoniczno-konstrukcyjne i materiałowe podjazdu dla niepełnosprawnych

Opracowanie projektowe: część opisowa i graficzna

#### 2.3. Zakres prac do wykonania

##### a) roboty przygotowawcze

- > rozebranie chodnik przy budynku
- > rozebranie schodów

##### b) roboty ziemne

- > usunięcie warstwy ziemi urodzajnej
- > wykopy liniowe pod projektowaną ławę fundamentową
- > usunięcie ziemi z wykopu poza strefę robót
- > zasypanie wykopów po robotach fundamentowych z zagęszczeniem
- > wykonanie podbudowy pod płytę podjazdu z gruntu budowlanego z zagęszczeniem  $I_d=1,0$

c) roboty budowlane

- > ułożenie podbetonu w wykopie
- > zabetonowanie ścian oporowej pochylni i schodów betonem B-20 lub palisady betonowej
- > ułożenie obrzeży betonowych ( stopnie schodów i chodnik )
- > podbudowa z tłucznia kamiennego pod pochylnie i schody gr. 10,0cm
- > ułożenie kostki betonowej gr. 6,0 cm na podsypce cementowo piaskowej

d) prace wykończeniowe

- > montaż balustrad z rur stalowych nierdzewnych.

### 3. Warunki gruntowo-wodne

W poziomie posadowienia ławy betonowej występują grunty spoiste, niewysadzinowe. Na głębokości 1,5 m nie stwierdzono występowania wody gruntowej.

### 4. Opis istniejącego zagospodarowania

Na terenie działki znajduje się budynek szkoły wraz z budynkiem Sali gimnastycznej . Na przedmiotowej działce ani na działkach sąsiadujących nie występują naturalne zbiorniki wodne. Teren działki jest ogrodzony a w rejonie zakładanych prac występuje przykanalik kanalizacji sanitarnej, przyłącz wodociągowy, energetyczny i gazowy.

### 5. Opis projektowanych rozwiązań

#### 5.1. Dane ogólne

Mur oporowy:

- a) beton konstrukcyjny B-20; ( palisada betonowa )
- b) obrzeża betonowe

Zasyпки i podbudowy:

- a) zasyпка muru oporowego z gruntu rodzimego;
- b) zasyпка między ścianami i podbudową pod nawierzchnie z piasku średniego;

Wykończenie:

- a) balustrada z rur stalowych nierdzewnych;
- b) kostka wibroprasowana gr. 6 cm na podsypce cementowo-piaskowej.

#### 5.2. Wymagania dotyczące wykonania prac:

Prace winny być wykonane zgodnie z zasadami sztuki budowlanej, technicznymi warunkami wykonania i odbioru robót, specyfikacją techniczną wykonania i odbioru robót oraz projektem wykonawczym.

## 6. Uwagi końcowe:

6.1. Działka nie znajduje się w strefie ochrony konserwatorskiej, nie podlega ochronie na podstawie MPZP.

6.2. W chwili obecnej, jak i po zrealizowaniu projektu nie wystąpią zagrożenia dla  środowiska oraz higieny i zdrowia użytkowników w zakresie zgodnym z przepisami odrębnymi.

### 6.3. Charakterystyka ekologiczna:

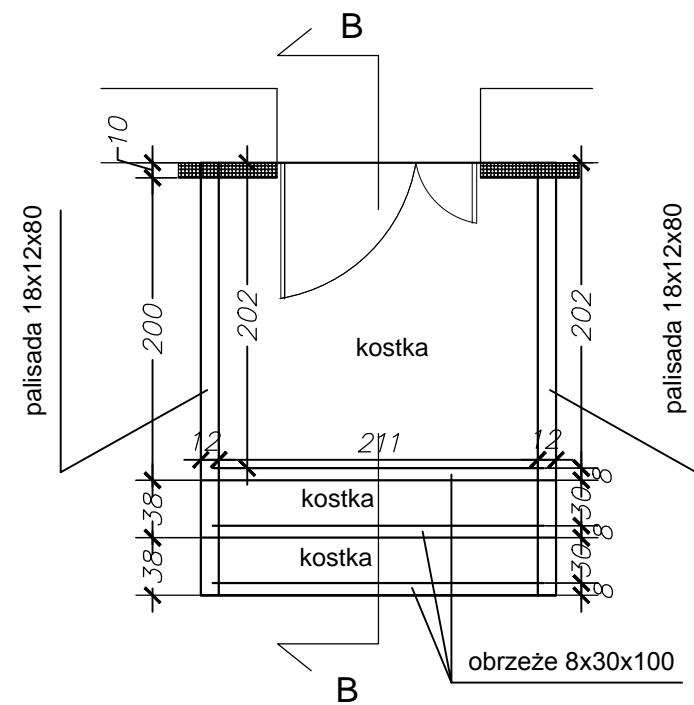
6.3.1. inwestycja nie spowoduje zwiększenia ilości odpadów gospodarczych;

6.3.2. nie przewiduje się ponadnormatywnej emisji hałasu, wibracji, promieniowania, w szczególności jonizującego, zakłóceń elektromagnetycznych i innych.

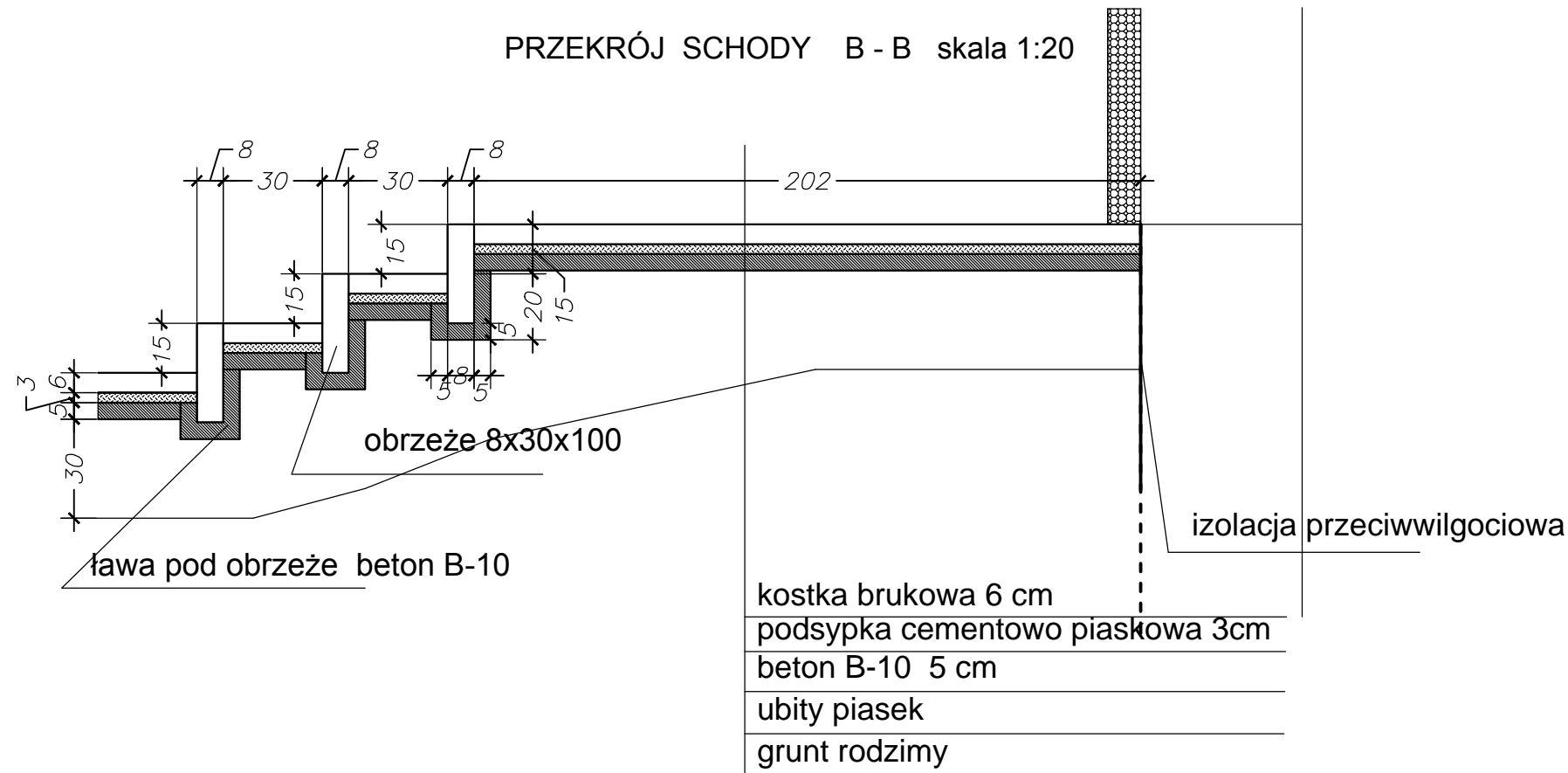
6.4. Zastosowane materiały nie spowodują skażenia gleby ani wód powierzchniowych. Nie występuje potencjalne zagrożenie dla  środowiska.

6.5. Obszar robót należy zabezpieczyć przed dostępem osób nie związanych z budową.

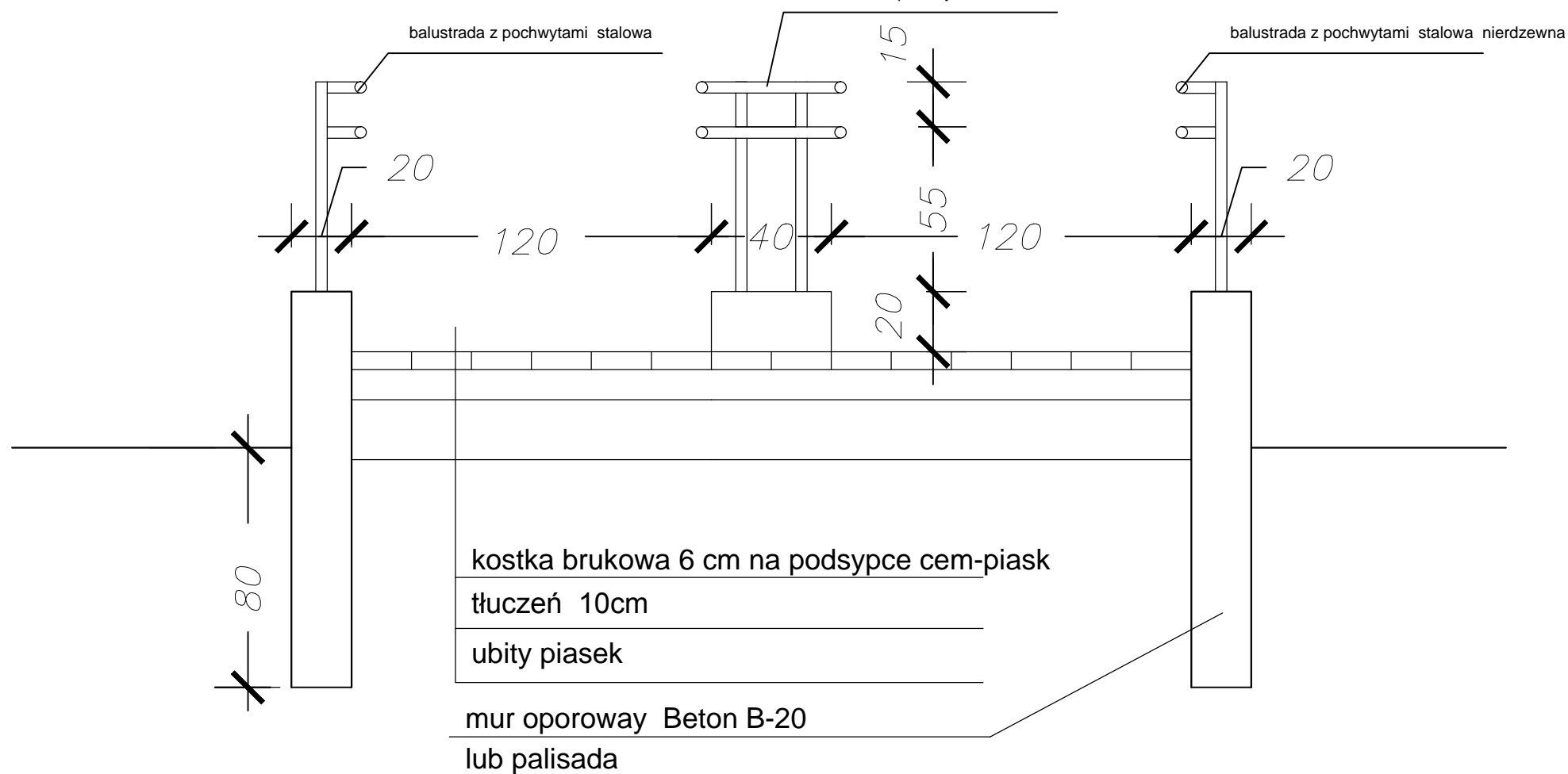
Opracował:



SCHODY RZUT skala 1:50

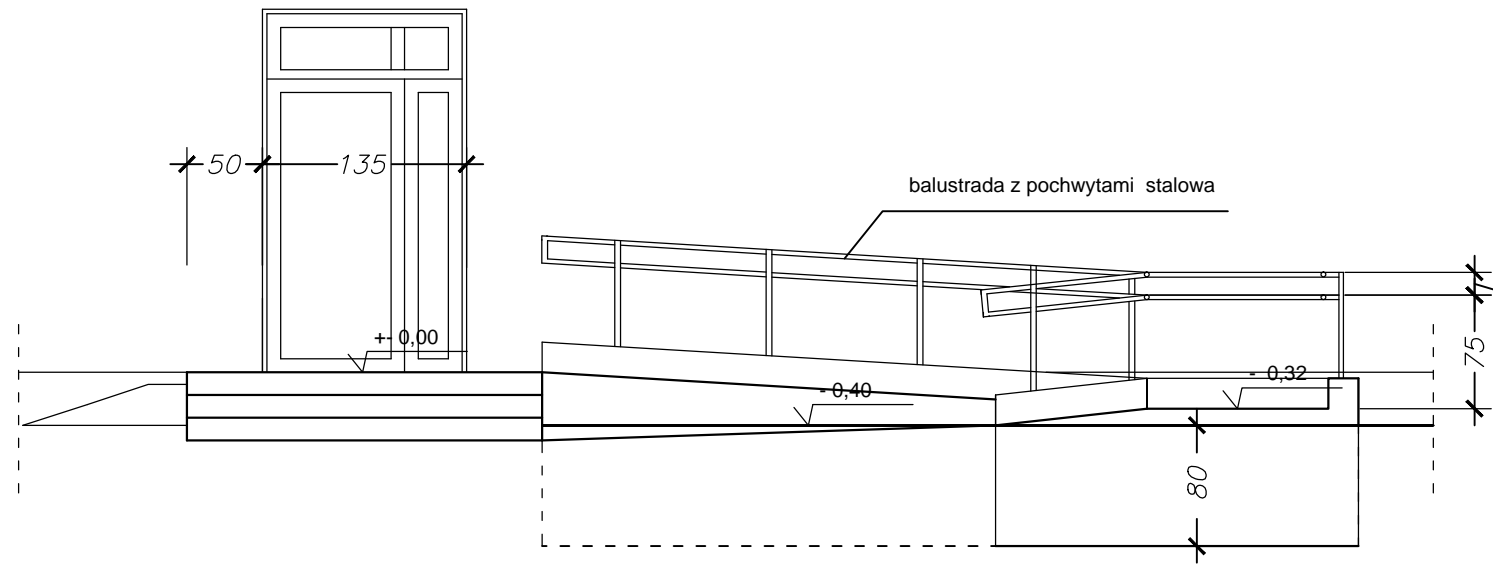


PRZEKRÓJ PODJAZD C- C skala 1:20  
balustrada z pochwytami stalowa

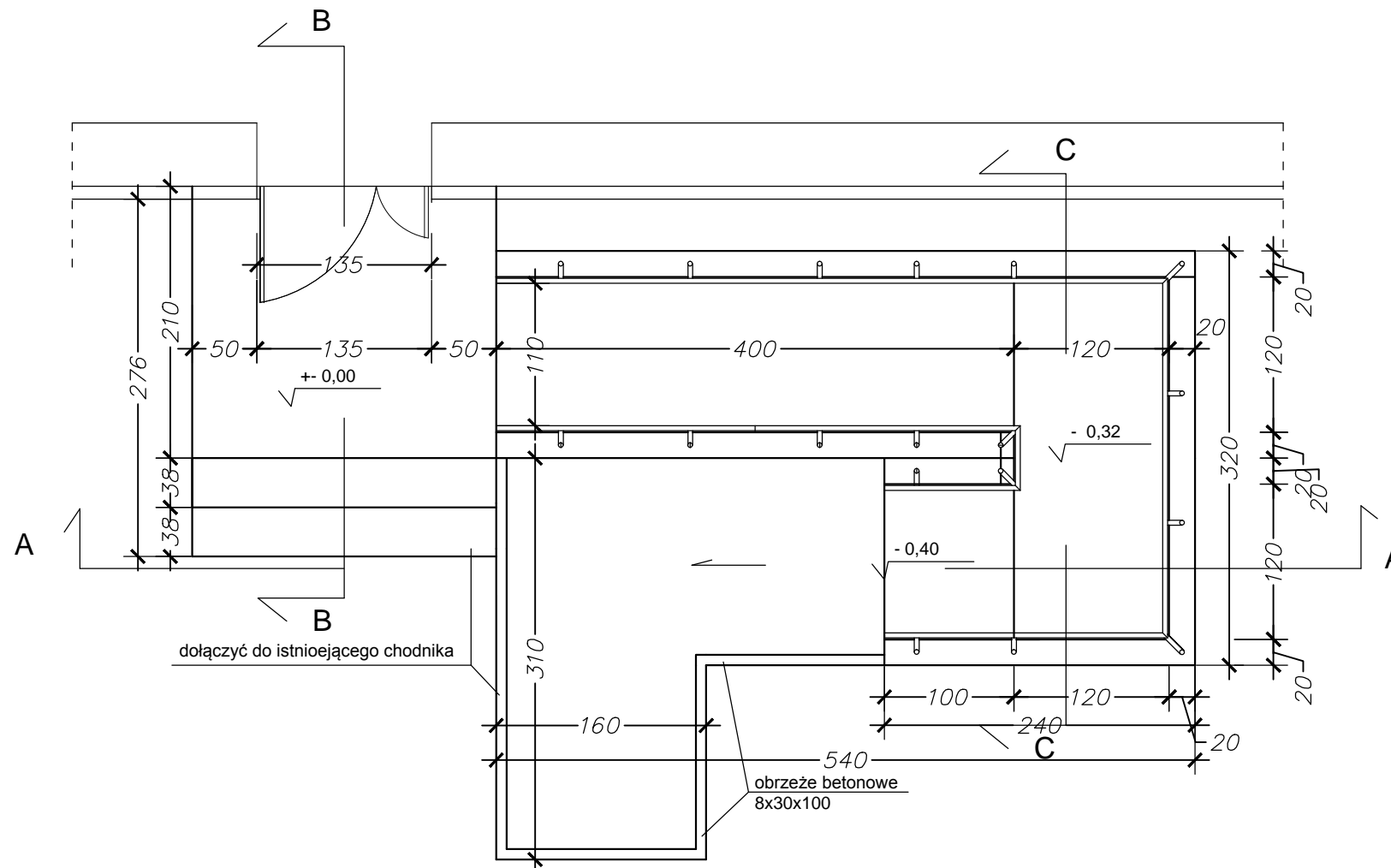


Obiekt	Przebudowa sali gimnastycznej przy Szkole Podstawowej w Oleszycach	
Adres Obiektu	37-630 Oleszyce, ul. Mickiewicza 1, dz. nr:376	Skala: 1:20 1:50
Tytuł Rysunku	Podjazd i schody zewnętrzne : Rzut schodów, Przekrój schodów B-B, Przekrój podjazdu C-C	Faza: P.B.
Inwestor	Gmina Oleszyce	Data: 01.2016r.
Adres Inwestora	37 - 630 Oleszyce, ul. Rynek 1	Nr Rys.1
Zespół projektowy		
Imię i Nazwisko	Specjalność	Nr uprawnień
inż. Zygmunt Motyka	konstrukcyjno – budowlana	WBPP/ZNB/IUB/79/3.17/52/82 409/68
Piotr Powroźnik	konstrukcyjno – budowlana	Asystent projektanta
		Podpis

PRZEKRÓJ PODJAZD A-A skala 1 : 50



RZUT PODJAZD I SCHODY skala 1: 50



Obiekt	Przebudowa sali gimnastycznej przy Szkole Podstawowej w Oleszycach		
Adres Obiektu	37-630 Oleszyce, ul. Mickiewicza 1, dz. nr:376	Skala: 1:50	
Tytuł Rysunku	Podjazd i schody zewnętrzne - Rzut; Przekrój podjazdu A-A	Faza: P.B.	
Inwestor	Gmina Oleszyce	Data: 01.2016r.	
Adres Inwestora	37 - 630 Oleszyce, ul. Rynek 1	Nr Rys.	
Zespół projektowy			
Imię i Nazwisko	Specjalność	Nr uprawnień	Podpis
inż. Zygmunt Motyka	konstrukcyjno – budowlana	WBPP/ZNB/IUB/79/3.17/52/82 409/68	
Piotr Powroźnik	konstrukcyjno – budowlana	Asystent projektanta	